

チュビファースト® 製品一覧

チュビファースト® 包帯

ライン色	製品番号	年齢別適用部位	対象の円周長	幅	長さ
レッド	2434	生後4ヵ月未満の腕	9 - 18cm	3.75cm	10m
グリーン	2436	5歳未満の手足/5歳以上の腕	14 - 24cm	5.75cm	10m
ブルー	2438	5歳以上の脚/成人の腕	24 - 40cm	8.5cm	10m
イエロー	2440	小児の胴体/成人の手足	35 - 64cm	12.75cm	10m
パープル	3558	成人の胴体(大)	64 - 130cm	21.0cm	5m

チュビファースト® 衣類

ベスト

長そでシャツタイプの商品です。

対象目安	製品番号	商品サイズ		腕の長さ	身長
		胸部幅	身丈		
6ヵ月-2歳用	992007	16.5 - 19.5cm	34 - 44.5cm	25.0 - 29.5cm	74 - 86cm
2-5歳用	992008	16.0 - 20.5cm	38 - 47.5cm	29.5 - 35.5cm	86 - 110cm
5-8歳用	992009	16.0 - 20.5cm	41 - 50.5cm	35.5 - 72cm	110 - 128cm
8-11歳用	992010	17.5 - 23.5cm	45 - 56cm	42.0 - 49cm	128 - 146cm
11-14歳用	992011	18.5 - 23.5cm	57 - 66cm	49.0 - 57cm	146 - 164cm

タイツ

対象目安	製品番号	商品サイズ		股下	身長
		胸部幅	股上		
6ヵ月-2歳用	992012	16.5 - 19.5cm	18 - 22.5cm	28 - 34cm	74 - 86cm

レギンス

対象目安	製品番号	商品サイズ		股下	身長
		胸部幅	股上		
2-5歳用	992013	14.5 - 19.5cm	12.0 - 18.5cm	34 - 47cm	86 - 110cm
5-8歳用	992014	16.0 - 20.5cm	14.0 - 20.0cm	47 - 58cm	110 - 128cm
8-11歳用	992015	16.5 - 22.5cm	17.0 - 24.5cm	58 - 68cm	128 - 146cm
11-14歳用	992016	18.5 - 22.5cm	18.5 - 22.5cm	68 - 77cm	146 - 164cm

ソックス

※幼児では長めの靴下として、それ以上では短めの靴下としてご利用いただけます。

対象目安	製品番号	商品サイズ		入数
		長さ		
2-14歳用	992017	21 - 27cm		1足

チュビファースト® グローブ

タグは外付けで縫い目も外縫い縫製されており、皮膚への刺激が少ない商品です。

対象目安	製品番号	商品サイズ		入数
		幅	長さ	
子供用(XS)	5922	4.3 - 5.3cm	9.7 - 11.2cm	2枚入
子供用(S)	5923	4.8 - 5.8cm	15.0 - 17.5cm	2枚入
子供用(M-L) 大人用(S-M)	5921	5.0 - 6.0cm	17.5 - 20.0cm	2枚入
大人用(M-L)	5920	5.7 - 6.7cm	19.8 - 22.3cm	2枚入

組成:チュビファースト®包帯 人工絹糸 85%、ポリウレタン 15%
 チュビファースト®衣類 人工絹糸 86%、ナイロン 11%、ポリウレタン 3%
 チュビファースト®グローブ 人工絹糸 89%、ポリウレタン 11%
 ※仕様およびパッケージは改良のため、予告なしに変更することがあります。
 ※適用部位は体格による個人差があります。
 ※製造により幅が多少異なる場合があります。

参考文献

*1. Rosa M. Andersen, Jakob P. Thyssen, The Role of Wet Wrap Therapy in Skin Disorders- A Literature Review, Acta Derm Venereol 2015; 95:933-939

WEBサイトからのご注文は <http://www.mogumogu.jp/>

輸入販売元

メンリッケヘルスケア株式会社

〒160-0023 東京都新宿区西新宿6-20-7
 コンシェルシア西新宿タワーズウェスト
 TEL:03-6914-5004

製品に関するお問い合わせ

メンリッケヘルスケア株式会社

ウンドケア事業部
 TEL:03-6279-0991

チュビファースト®はMölnlycke Health Careの登録商標です。



ベスト



タイツ



レギンス



ソックス



グローブ

Tubifast®

チュビファースト®

2-WAY STRETCH



MHCJPWC-201903-07 TB10002-8

チュビファースト®の製品特長

チュビファースト®は縦横の伸縮性に優れた、薄く使いやすいチューブ型包帯です。

- 身体にフィットするため患者さまの動きを妨げず快適に過ごせます。
- 好きな長さにカットでき、被覆材の固定や、皮膚保護も可能にします。



ウェット・ラップ手技*1

ウェット・ラップ手技は、外用薬や保湿クリームを塗った上に、チューブ型包帯を温かく湿らせた層と乾いた層とを二重に装着する方法で、アトピー性皮膚炎の患者さまに多く用いられます。

濡らして被覆する方法は1930年ごろにはアメリカで行われており、1970～80年代には様々な手技例が発表されました。1991年に発表されたイギリスからの論文で“ウェットラップ”という言葉が登場し、その手法が確立しました。

ウェットラップ手技により、● 掻きむしりの防止 ● 冷涼感によるかゆみの軽減 ● 薬剤や保湿剤の経皮吸収を高める ● 皮膚表面の保湿を保つなどの効果が得られます。

また、二重に装着することから固定を確実にし、衣服を汚さずに日常生活の不快さを軽減します。

ウェットラップ手技による腕の装着例

準備



- 1 ウェットラップを行う部位の長さに約8cmを加えた長さのチュビファースト®を2本用意します。薬物療法を行っている場合は患部に外用薬、ほかの部位には保湿クリームなどを塗ります。
- 2 1本目をぬるま湯に浸して軽く絞ります。

装着

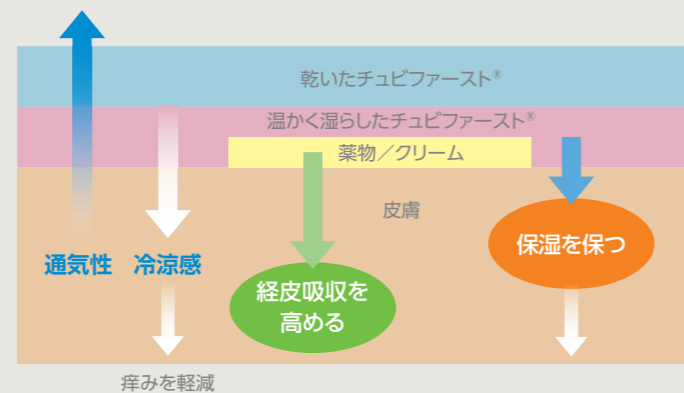


- 3 1本目を着用します。
- 4 2本目を上から着用します。

乾燥時

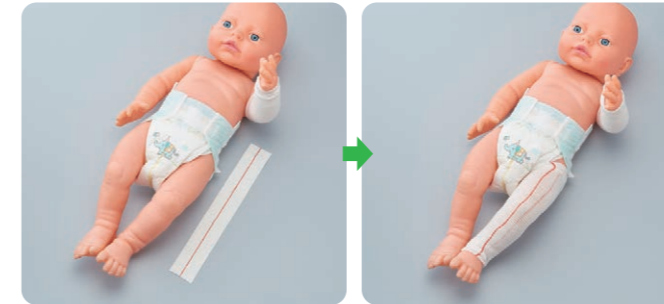


湿らせた包帯が乾燥した場合は2本目をめくり、1本目の包帯を霧吹きなどで再度湿らせます。



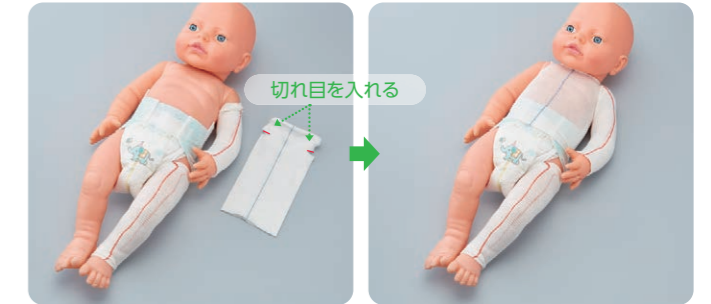
使用方法

足の装着例



患部の長さに約8cm加えた長さを用意して装着します。
ウェットラップを行う場合は2本用意し、腕と同じ手順で装着します。

胴体の装着例



首の付け根からお尻の長さのチュビファースト®を用意します。
胴体に着用し両腕の位置にしるしを付けて取り外して穴をあけます。
左右の穴に腕を通して装着します。

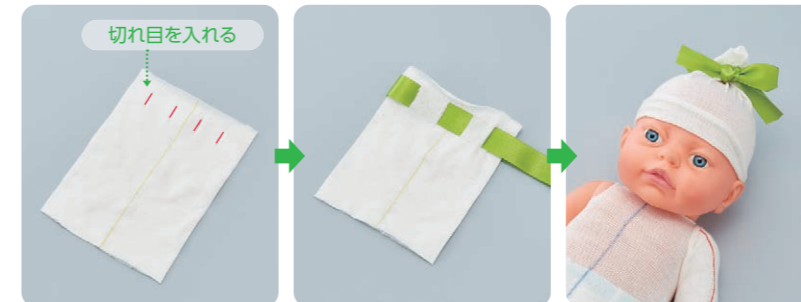
顔の装着例



顔の幅に合わせてチュビファースト®のサイズを選び、約70cmの長さでカットします。片方の端を縫い合わせるか結び目を付けて縛り止めたら、一度装着します。

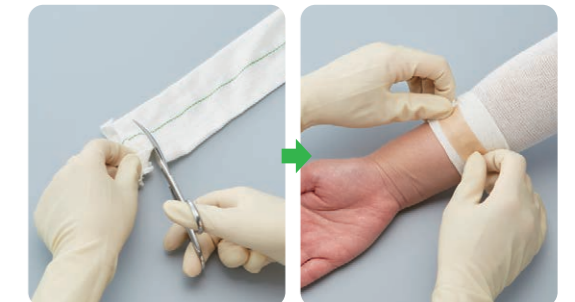
目、鼻、口、耳の位置にしるしをつけます。
一度脱着させ穴をあけ、位置に合わせて装着します。

頭部の装着例



紐を通せる程度の穴をいくつか開け、その穴に紐を通します。すべての穴に紐を通して束ねて縛ります。
装着したら額部分は切り跡を隠すために裏返します。

ほつれ処理例



ハサミでほつれをカット

ほつれを折り返してメビタックで止める

注意

チュビファースト®に切れ目を入れるときは、必ず体から外して行ってください。
被せたまま穴をあけると皮膚などを傷つける可能性があります。

洗濯方法

洗濯は手洗いをお勧めしておりますが、洗濯機をご使用の場合は以下の点にご注意ください。
また包帯弾力性保持のため、乾燥機での乾燥は極力避けてください。
乾燥機を使用される場合は低温でご使用ください。漂白剤の使用も避けてください。

- 洗濯機をご使用の場合は洗濯ネットに入れてください。
- 洗濯後はよくすすいでください。
- 洗濯洗剤をご使用ください。漂白剤のご使用は避けてください。

